

PALMAS ARRIBA ECUADOR:

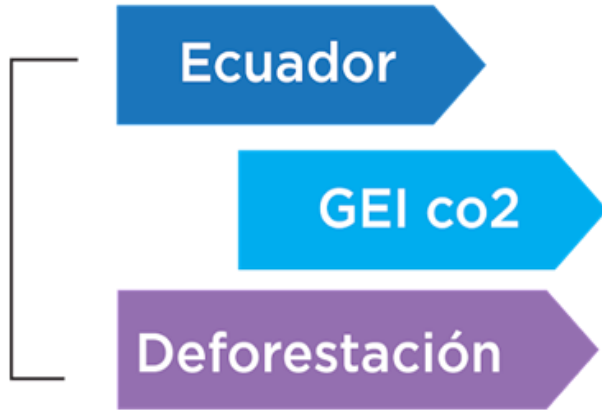
**Um compromisso para reduzir as
disparidades de gênero na
Amazônia**



Foco de trabalho:



United Nations
Framework Convention on
Climate Change



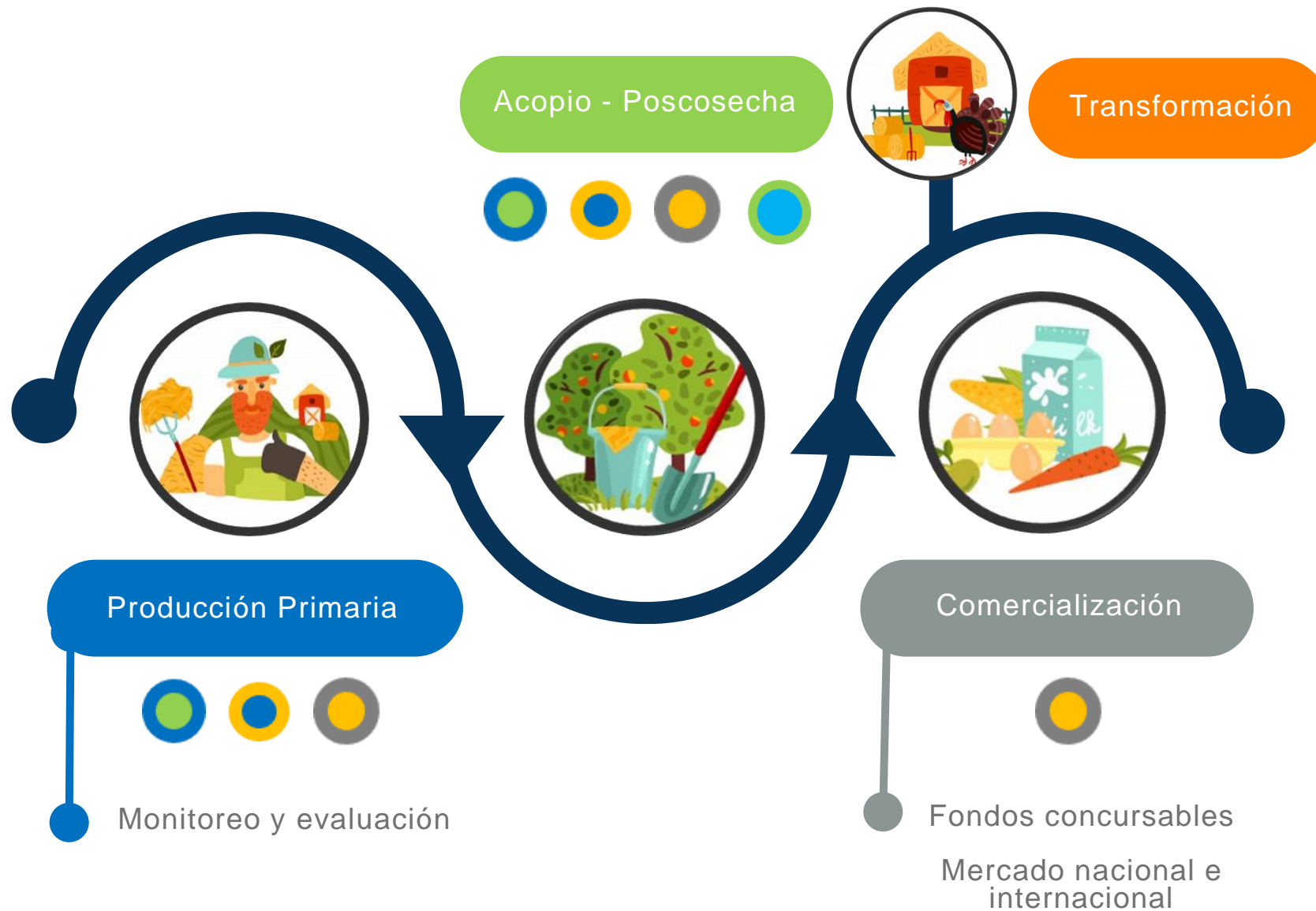
Estratégia de intervenção

Escuelas de campo

Asociatividad

Trazabilidad y certificación

Repotenciación CA



Avanços na produção sustentável



Palma en Ecuador



6to Producto a nivel nacional en exportación



508 K

Producción de aceite (Toneladas)



107 K

Producción de aceite certificado (Toneladas)



6.568

Productores



91%

Pequeños productores



24%

Mujeres



74%

Hombres



45 K

Empleos directos



30 K

Empleos indirectos





Palma en la Amazonía

Objetivos de PROAmazonia en palma

1 Plan de acción regional



Superficie en transición
a producción sostenible
4 Commodities

55.226 ha



Palma certificada
bajo RSPO

12 K ha



Aumento en el volumen
de palma sostenible
Comercialización

30%



Apoyar iniciativas para
certificar palma aceitera
Producto libre de deforestación





Intervención de PROAmazonía





Cumplimiento de salvaguardas

- A.** Alineación con políticas nacionales e internacionales.
- B.** Gobernanza Forestal Transparente y Eficaz.
- C.** Respeto a los derechos y conocimientos de pueblos y nacionalidades.

D. Participación plena y efectiva.

- Coordinación de actividades con lideresas.
- Horarios adecuados para talleres.
- Monitoreo de participación de mujeres.
- Participación de lideresas en programa de formación de formadores.



- E.** Conservación de bosques nativos, biodiversidad y servicios del ecosistema.
- F.** Permanencia; sostenibilidad de las acciones.
- G.** Reducción del desplazamiento de emisiones.

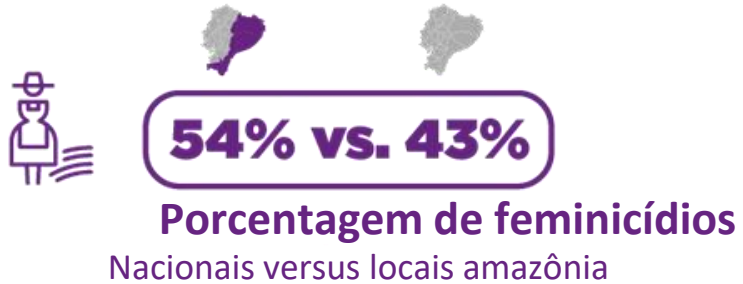
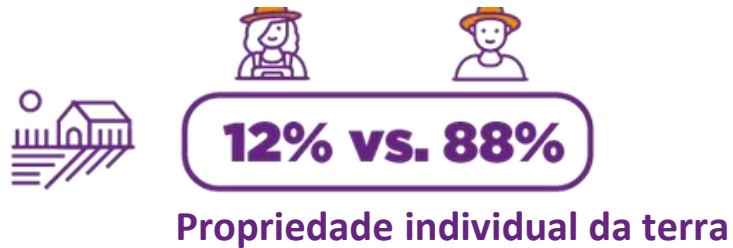




Desigualdades de gênero na região amazônica



Las mujeres dedican
4 veces
más tiempo
al trabajo no remunerado



Grupo de trabalho “Palmas para cima”



Grupo de trabalho “Palmas para cima”



São necessárias ações voltadas para mulheres produtoras de palma



Formação de grupos de trabalho



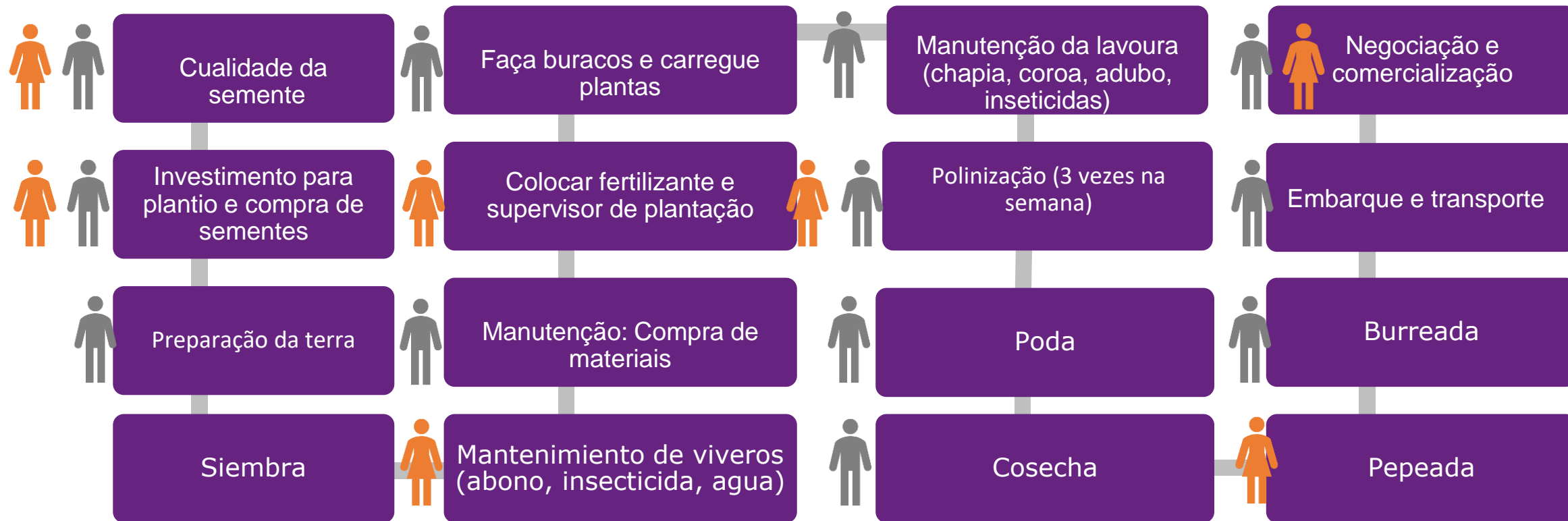
Informações da cadeia de valor sensíveis ao gênero



Agenda de trabalho de médio e longo prazo



Cadeia de valor sensíveis ao gênero



Desigualdade de gênero: As atividades que exigem maior esforço físico são realizadas por homens, porém a fase de negociação e comercialização não exige esforço físico e a participação das mulheres é limitada nesta fase. Portanto, cabe perguntar o que limita a participação das mulheres nesta fase?



Principais problemas encontrados



Capacitação

Reconhecimento
de sementes
Ferramentas de
tecnologia



Uso do tempo

Trabalho produtivo
Trabalho reprodutivo e
de cuidado
Sem tempo para
participação
Problemas sociais

Toma de decisões



Participação

Fase de
comercialização
Associação de
produtores



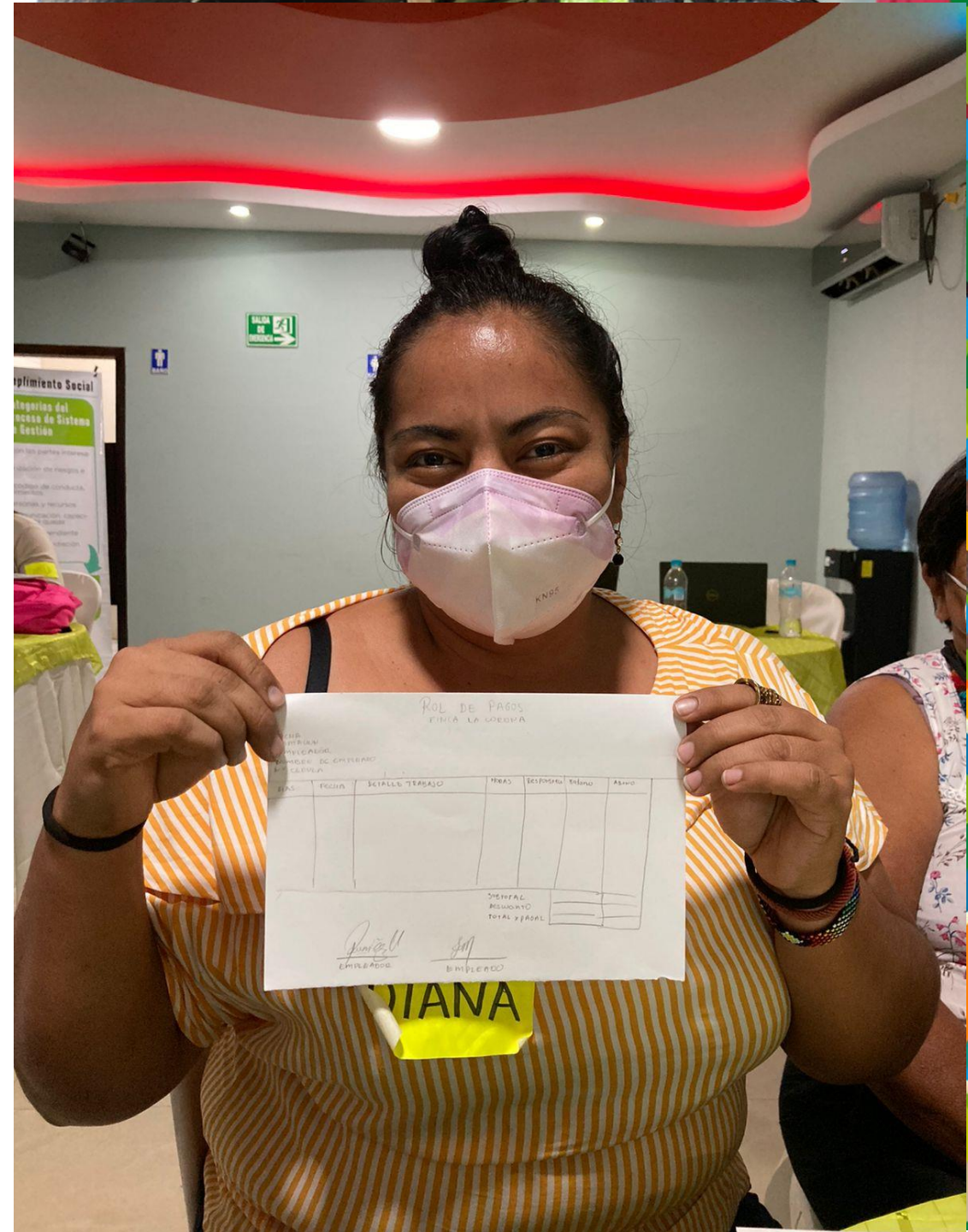


Plano de trabalho

- 1** Capacitação
- 2** Assistência técnica
- 3** Relacionamento institucional
- 4** Campanhas de sensibilização

Reducimos brecha de género, al realizar:

- ✓ Coleta de informações
(Uso de metodologia CVSG)
- ✓ Planos de trabalho específicos
- ✓ Indicadores de conformidade social
- ✓ Calçar botas roxas





¿Você está disposto a fazer parte dessa transformação de conformidade social?





Ivalverde@proamazonia.org



ProamazoníaEc



ProamazoníaEc



Proamazonia_ec



www.proamazonia.org