



**Unidos por una palmiticultura
Socialmente Responsable.**



**FORO REGIONAL PERU
EXPERIENCIA EN LA
FORMALIZACIÓN LABORAL DE
PEQUEÑOS PRODUCTORES EN
COLOMBIA**



INTERROGANTES

¿Que situaciones hemos encontrado?

¿Que hemos logrado?

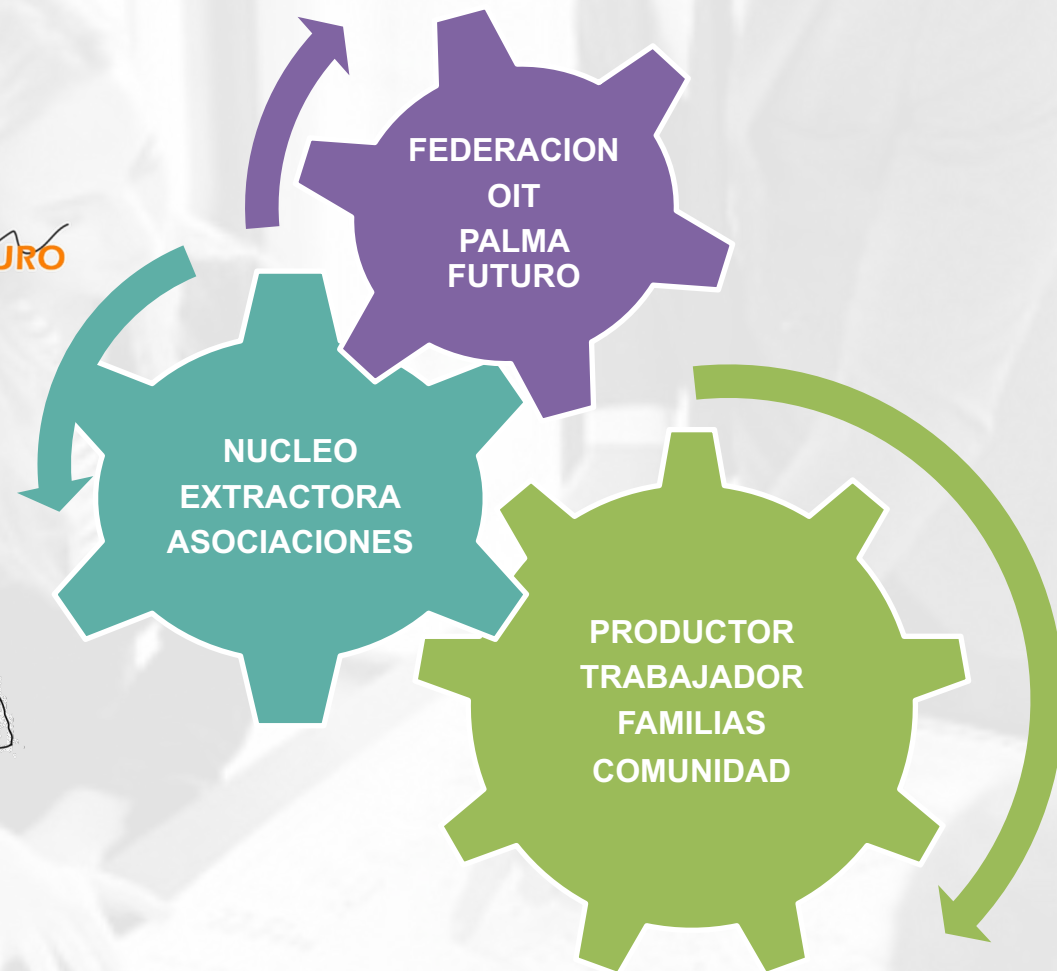
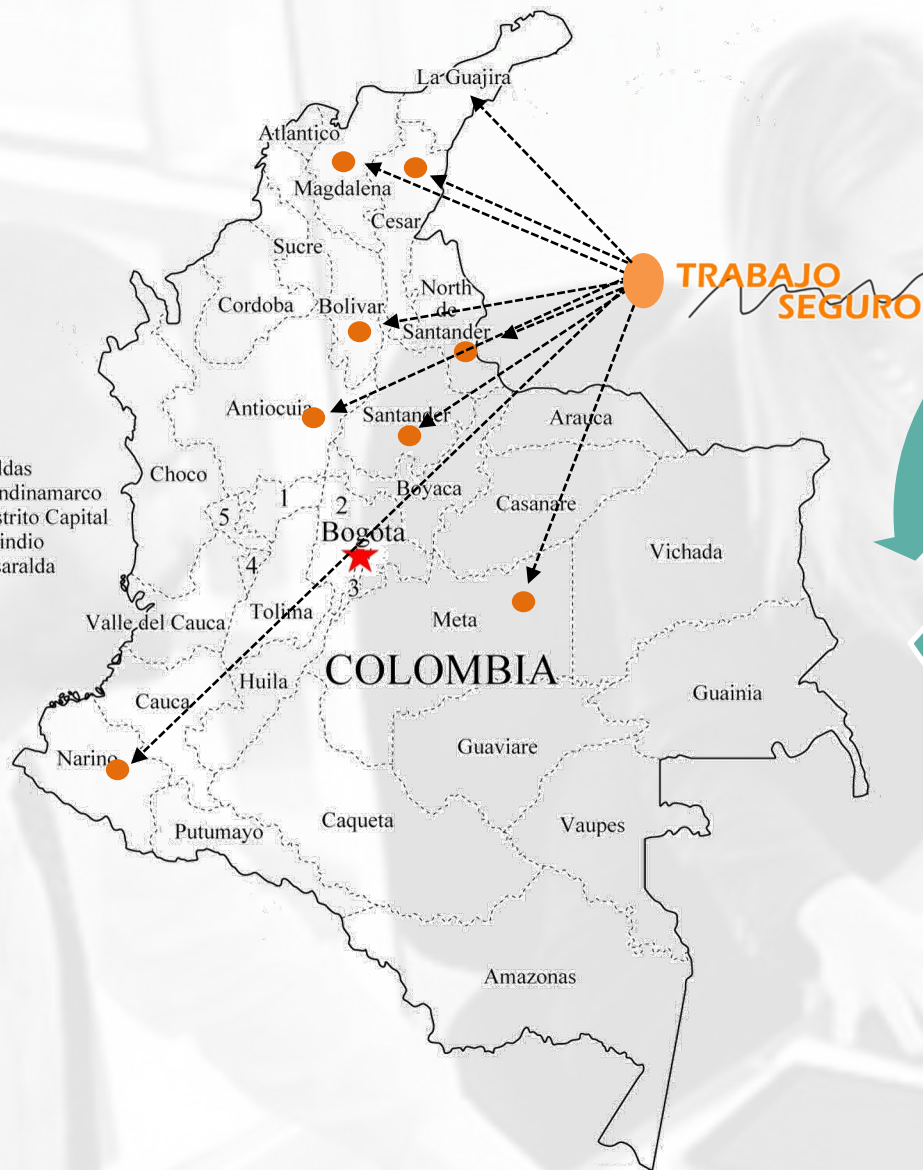
¿Como lo hemos hecho?
y ¿que retos siguen?



LA FORMALIZACIÓN UN PASO MAS HACIA LA SOSTENIBILIDAD



ASI NACIMOS

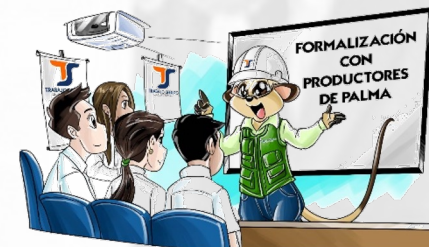


SITUACIONES ENCONTRADAS



RELACIONES CONTRACTUALES

Civil - Verbal



SEGURIDAD SOCIAL

Modalidades de Pago



AUSENCIA DEL SG-SST

Formas de trabajo heredadas

CONTRATACIONES ANTIGUAS

Temor por el cambio.

COMPLACENCIA CON EL RIESGO

Esperando a que se materialicen.



QUE HEMOS LOGRADO

PLANEAR

70 lugares de Colombia.
5.600 asistentes
20 Núcleos
10 Asociaciones



HACER

422 Productores
1.555 Trabajadores
770 niños
422 fincas SG-SST
1.200 Inducciones



ACTUAR

Cierres de Casos.
Exámenes.
Alianzas (IPS-CCF)
Mesas Sectorial de
Palma de Aceite.
Certificados Norma. Corte
de Fruto (SENA)

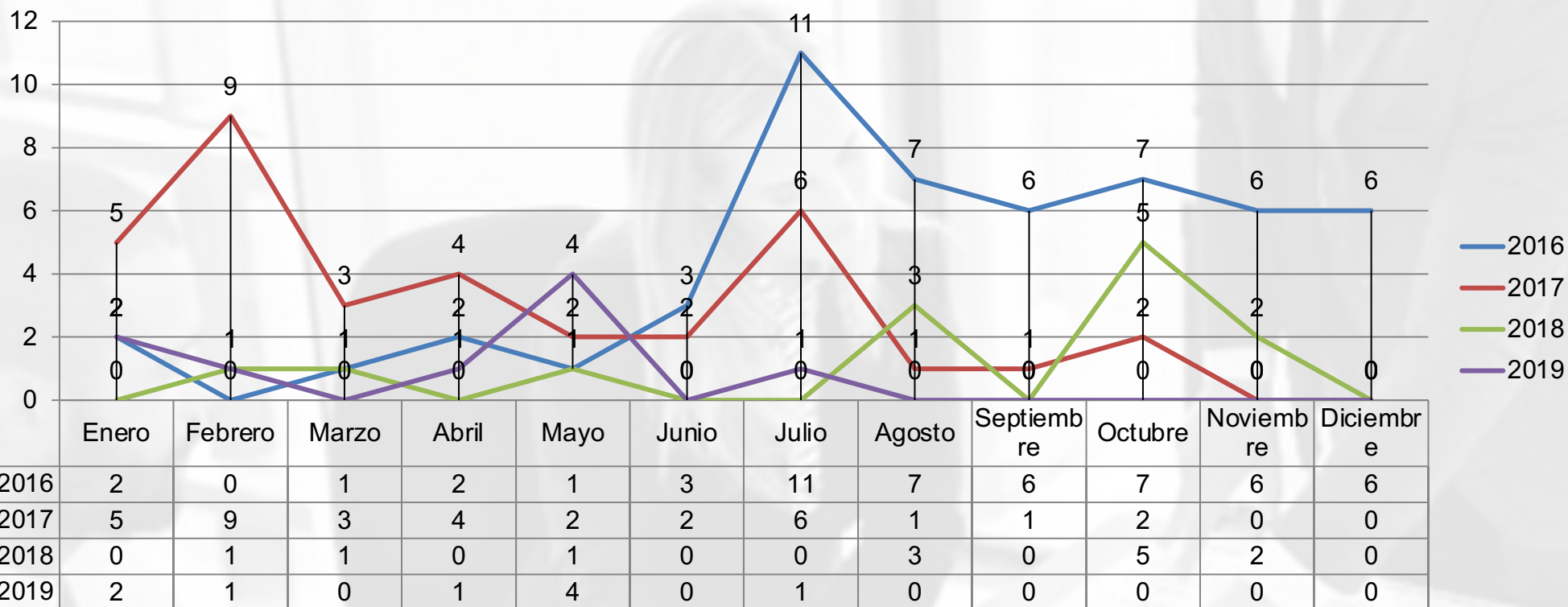


VERIFICAR

80 Pagos Virtuales.
1200 Exámenes
1350 Entrega de EPP



QUE HEMOS LOGRADO



En una muestra promedio de 90 trabajadores en tres años, la accidentalidad presento el siguiente comportamiento:

2016: 52 AT con 57 trabajadores 91.23% - 2017: 35 AT con 121 Trabajadores 28,93% - 2018: 13 AT Con 91 Trabajadores 14,29%

QUE HEMOS LOGRADO



ASI ES LA INVERSION

VALOR INVERTIDO POR PRODUCTORES DE TIBU 2016-2019

Total \$ 179.769.000,00
(US 45.000 Aprox.)

VALOR APROXIADO DEL COSTO DE LOS AT OCURRIDOS ENTRE EL 2016-2019

Total \$ 435.000.000,00
241.67%
(US 109.000 Aprox.)

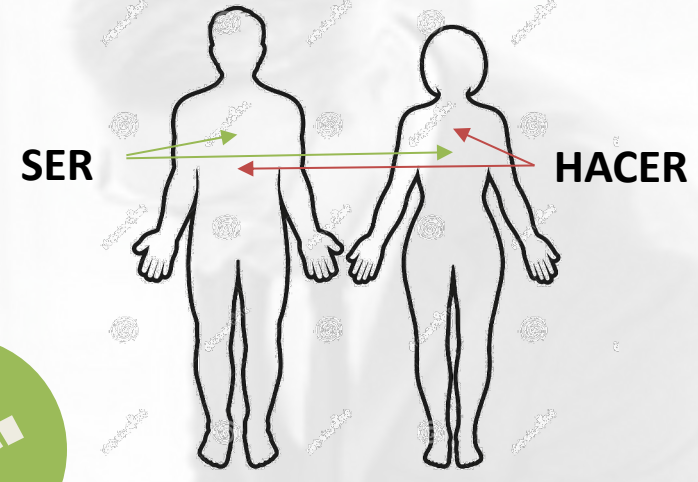
Accidentes Grave 1

Accidentes con atenciones especiales: 12

Accidentes Leves: 180

Historias para recordar

COMO LO HEMOS LOGRADO



ACOMPAÑAMIENTO

Plan Canguro
Plan Padrino



INCLUSIÓN NÚCLEO FAMILIAR

Plan padrino
Transición
Generacional
Visualización Mujer

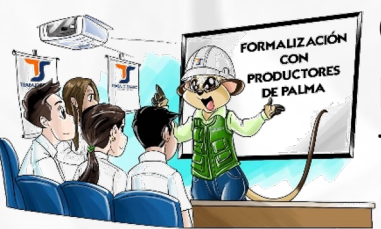
DIVULGACIÓN NORMATIVA

Análisis y acercamiento de productor a productor de la normatividad.



DIALOGANDO

Conversaciones con productores y trabajadores



MUJERES SALVANDO VIDAS

Inclusión de las compañeras de los trabajadores.

RETOS

MUJERES

Continuidad con la estrategia de inclusión y participación activa en el Sistema de Gestión desde el Hogar.

Lideres Vid&Seg

JOVENES

Vinculación de jóvenes participantes de la unidad productiva en el negocio.

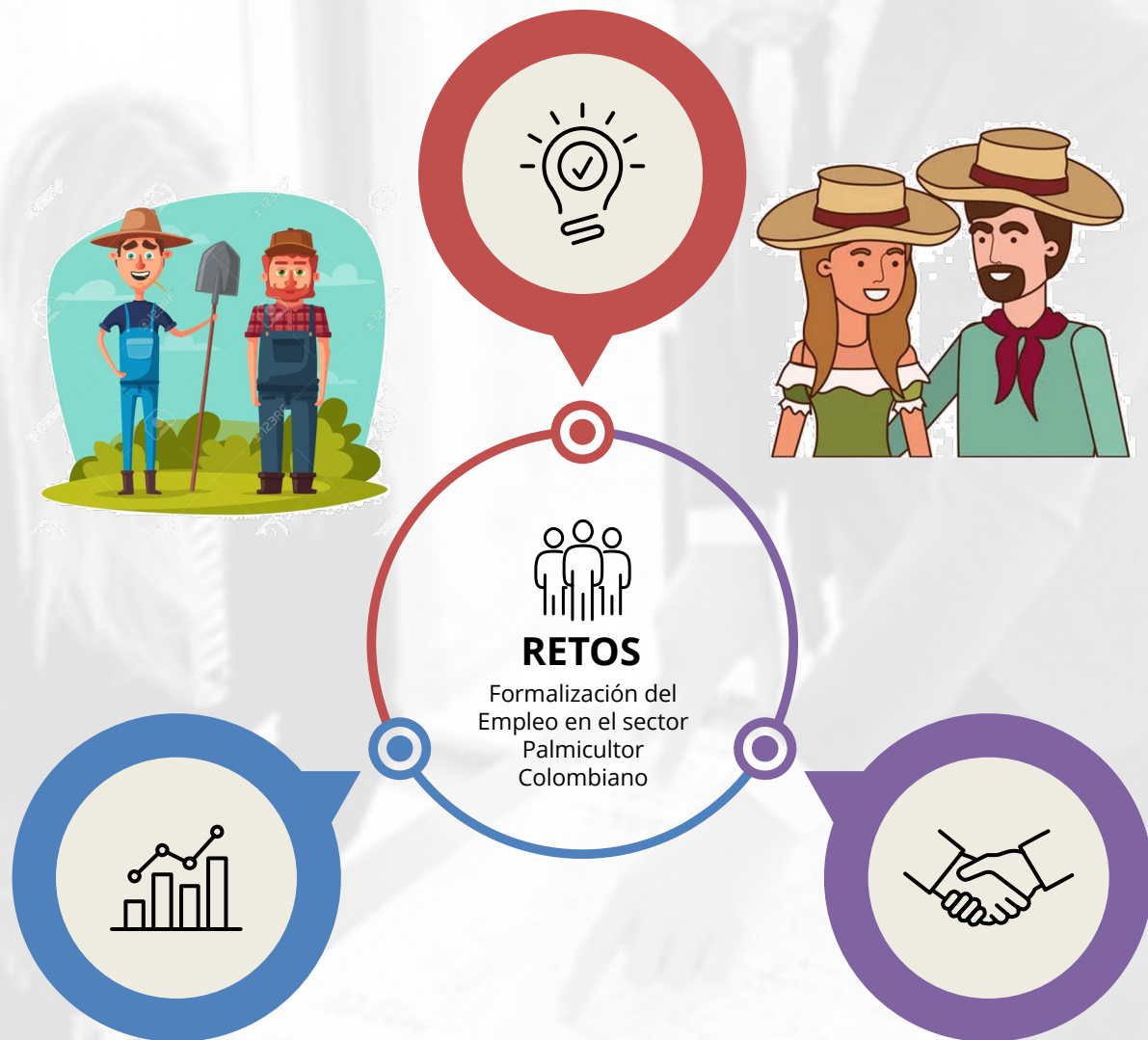
Lideres Vid&Seg

ENFOQUE DEL SER AL HACER

Construir en equipo comprendiendo los para que y tomando acciones.

GRUPOS DE INTERES

Articulación con los grupos de interes (Alcaldías – Gobernación)
Programas alineados a los propósitos de dignificación del empleo y el salvamiento de vidas.



PROTAGONISTAS



DESDE EL CAMPO



**Unidos por una palmiticultura
Socialmente Responsable.**



Gracias

